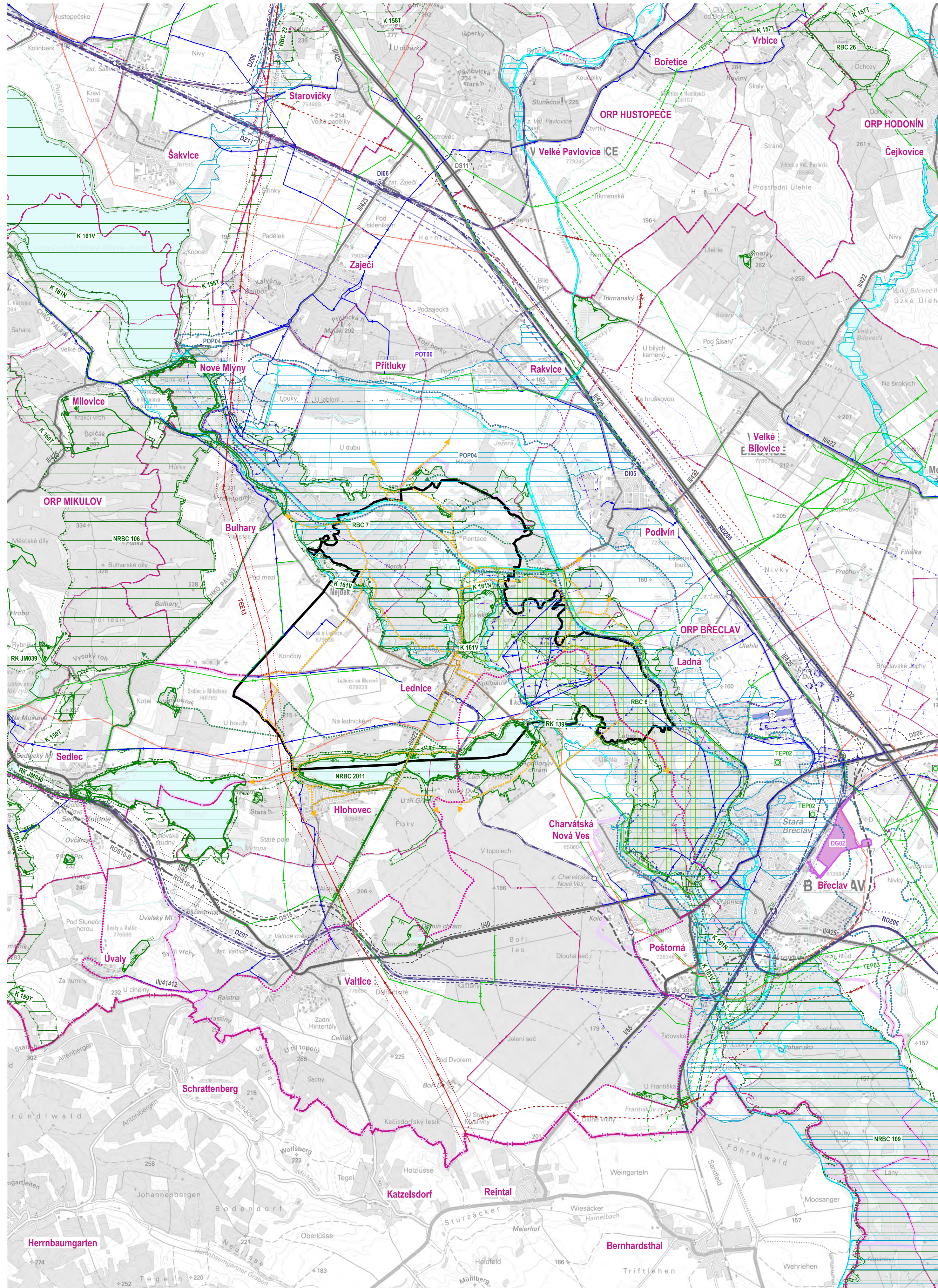


# II/01 VÝKRES ŠIRŠÍCH VZTAHŮ

# LEDNICE

## ÚZEMNÍ PLÁN

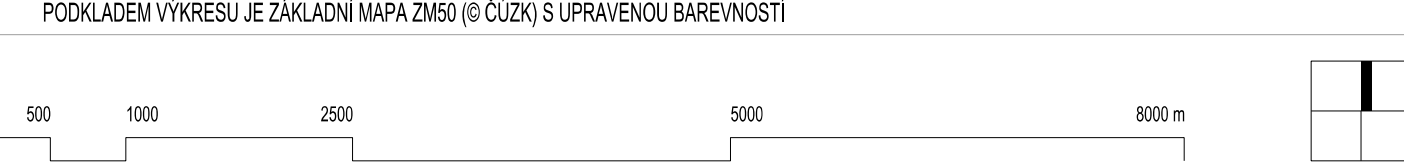


	HRANICE ŘEŠENÉHO ÚZEMÍ		HRANICE SPRÁVNÍHO OBVODU ORP
	HRANICE ÚZEMÍ OBCE		HRANICE STÁTU

STAV ÚZEMÍ		OCHRANNÉ PÁSMA VODNÍHO ZDROJE I. STUPNĚ	
	DÁLNIČE, SILNICE I. TŘÍDY		OCHRANNÉ PÁSMA VODNÍHO ZDROJE II. STUPNĚ
	SILNICE II. TŘÍDY		AKTIVNÍ ZÓNA ZÁPLAVOVÉHO ÚZEMÍ
	SILNICE III. TŘÍDY		ZÁPLAVOVÉ ÚZEMÍ Q100
	ŽELEZNICE, ŽELEZIČNÍ STANICE		CHRÁNĚNÁ KRAJINNÁ OBLAST
	VNITROSTÁTNÍ LETIŠTĚ, PŘÍSTÁVACÍ/VZLETOVÁ DRÁHA		EVROPSKÝ VÝNAMNÁ LOKALITA NATURA2000 – EVL
	OCHRANNÉ PÁSMA LETIŠTĚ		EVROPSKÝ VÝNAMNÁ LOKALITA NATURA2000 – PTAČÍ OBLAST
	DÁLKOVÁ CYKLISTICKÁ TRASA – EV9		MOKŘADY RAMSARSKÉ ÚMLUVY
	ELEKTRICKÉ VEDENÍ VVN 220 KV		NÁRODNÍ PŘÍRODNÍ REZERVACE
	ELEKTRICKÉ VEDENÍ VVN 110 KV		PŘÍRODNÍ PARK
	PLYNOVOD VTL		HRANICE LEDNICKO-VALTIČKÉHO AREÁLU
	VODOVOD HLAVNÍ		ZÁJMOVÉ ÚZEMÍ MO ČR
	HLAVNÍ STOKA KANALIZACE		– OCHRANNÉ PÁSMA RADIOLOKÁTORU

ZÁMĚRY DLE ŽÚR JMK		PLYNOVOD VTL / ZÁSOBNÍK PLYNU – NÁVRH	
	DÁLNIČE, SILNICE I. TŘÍDY – NÁVRH		VODOVOD HLAVNÍ – NÁVRH
	DÁLNIČE, SILNICE I. TŘÍDY – ÚZEMNÍ REZERVA		PROTIPOVODNOVÁ OPATŘENÍ – NÁVRH
	ŽELEZNICE – NÁVRH		POLDR – NÁVRH
	VRT ŽELEZNICE – NÁVRH		NADREGIONÁLNÍ BIOCENTRUM ÚSES
	VRT ŽELEZNICE – ÚZEMNÍ REZERVA		NADREGIONÁLNÍ BIORODOR ÚSES
	ÚZEMNÍ REZERVA PRO VEDENÍ VVN 400 KV		REGIONÁLNÍ BIOCENTRUM ÚSES
	DOPRAVNÍ TERMINÁL – NÁVRH		REGIONÁLNÍ BIORODOR ÚSES
	LOGISTICKÝ TERMINÁL – NÁVRH		

LOKÁLNÍ ZÁLEŽITOSTI		HLAVNÍ CYKLISTICKÁ TRASA – STAV (V ŘEŠENÉM ÚZEMÍ)	
	TRASY BIORODORU ÚSES – NÁVRH		HLAVNÍ CYKLISTICKÁ TRASA – STAV (V ŘEŠENÉM ÚZEMÍ)



ZÁZNAM O ÚČINNOSTI	
Správní orgán, který územní plán vydal: Zastupitelstvo obce Lednice	Datum nabytí účinnosti územního plánu:
Podřizovat: Městský úřad Břeclav, Odbor stavební a životního prostředí, oddělení úřadu územního plánování, Náměstí T. G. Masaryka 423, 690 02 Břeclav	
Oprávněná osoba pořizovatel: Ing. Lenka Radavská	Podpis:

Zpracovatel: knesl kyncl architekti s.r.o., Šumavská 416/15, 602 00 Brno	Podpis:
Garant projektu: doc. Ing. arch. Jakub Kyncl, Ph.D., ČKA 02672	Podpis:
Projekční tým: doc. Ing. arch. Jakub Kyncl, Ph.D., Ing. arch. Jiří Knesl, Ing. arch. Bohuš Zoubek, Ing. arch. Jan Špiřík, Ing. arch. Jana Šimová, Ph.D.	
Dopravní infrastruktura – Ing. Kateřina Palesná (Avalar DPK s.r.o.) Technická infrastruktura – vodní hospodářství: Ing. Pavel Duřičák, Ph.D. Technická infrastruktura – zásobování plynem: Martin Bubeček Technická infrastruktura – zásobování elektřinou: Ing. Vlastimil Nepevný	Zábor půdního fondu: Krajec: ÚSES: RNDr. Jiří Kodán (AGERIS s.r.o.)
Název akce: <b>ÚZEMNÍ PLÁN LEDNICE</b> NÁVRH PRO SPOLEČNÉ JEDNÁNÍ A VEŘEJNÉ PROJEDNÁNÍ VÝKRES ŠIRŠÍCH VZTAHŮ	Číslo zakázky: 00699_80
Název výkresu: VÝKRES ŠIRŠÍCH VZTAHŮ	Číslo výkresu: II/01

Datum: 08/2024  
 Formát: 610 x 610 mm  
 Číslo zakázky: 00699\_80  
 Měřítko: 1:50 000  
 Číslo výkresu: II/01